



CHARTRE GRAPHIQUE



COMMUNICATION

Magalie QUELENN - 02 96 54 65 32
communication@valorys.smitred.com
Bérenger LE NEGARET - 02 96 54 55 33
lenegaret@valorys.smitred.com
Pierre GUILLIN - 02 96 54 55 35
guillin@valorys.smitred.com

SOMMAIRE

LE LOGOTYPE	4 - 5
AUTRES LOGOS EN USAGE	6 - 7
LA TYPOGRAPHIE	8 - 9
LES COULEURS	10 - 11
USAGE DE LA PHOTOGRAPHIE	12
SIGNALISATION DES SERVICES	13 - 15
LES DÉCLINAISONS	16 - 19

LE LOGOTYPE

LES DIFFÉRENTS USAGES

> Quadrichromie



> Noir #000000



> Blanc #FFFFFF



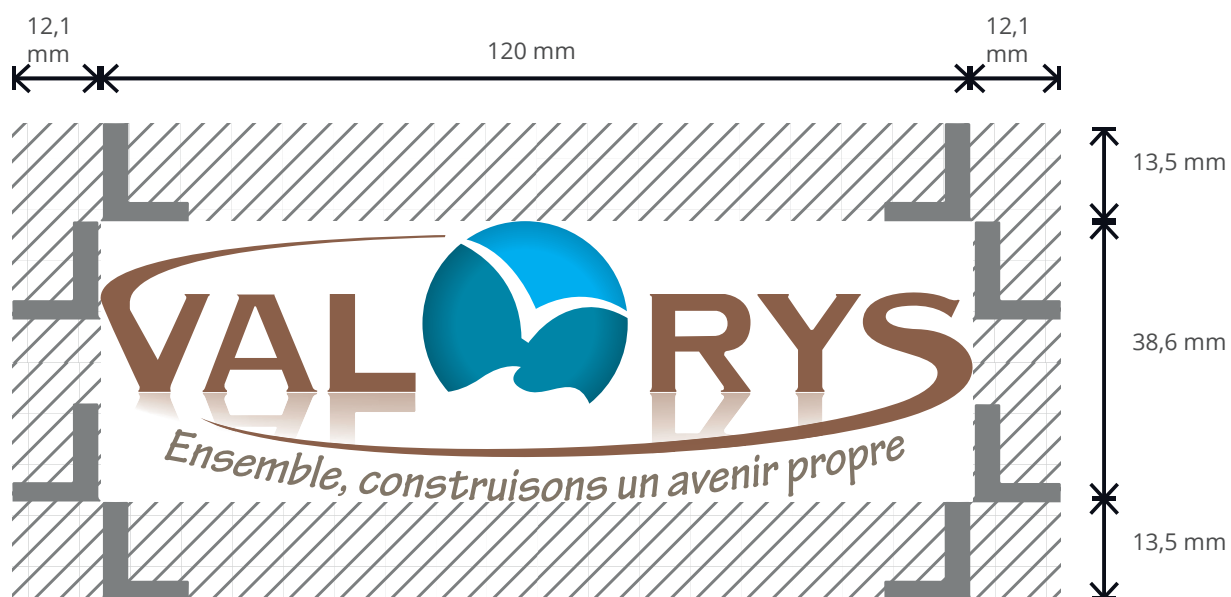
LE LOGOTYPE

LES EXCLUSIONS

> La règle

L'espace autour du logotype qui ne peut être investi par aucun autre objet est de la largeur du «L» de part et d'autre du logo et de la hauteur du

«L» pour le haut et le bas. Ce qui donne ce qui suit :



> L'exception

La seule exception acceptée est la mention « SMITRED OUEST D'ARMOR ». Bien que cet usage soit exceptionnel, il est important de noter que cette mention ne pourra

excéder en largeur celle du logo, comme indiqué ci-dessus (la typographie utilisée dans l'exemple ci-dessous est Open Sans).



AUTRES LOGOS EN USAGE

LES ESTIVALES DU TRI

> Quadrichromie



LES
Estivales
DU TRI

> Noir



LES
Estivales
DU TRI

> Blanc



LES
Estivales
DU TRI

LES VALOR'SOL

> Valor'Sol brun



VALOR'SOL
brun



VALOR'SOL
brun

> Valor'Sol green 25



VALOR'SOL
green 25



VALOR'SOL
green 25

> Valor'Sol green 40



VALOR'SOL
green 40



VALOR'SOL
green 40

AUTRES LOGOS EN USAGE

LES VALDOUAR

> Valdouar brun

VAL'douar
brun

VAL'douar
brun

> Valdouar green

VAL'douar
green

VAL'douar
green

L'ESTAMPILLE « INFORMATION DÉCHETS »



LES COLLECTIVITÉS ADHÉRENTES

> Sur une ligne



> Sur deux lignes



> Note importante

Conséquence de la loi NOTRe et de la restructuration des collectivités, l'usage des logotypes des collectivités adhérentes est susceptible d'évoluer.

A ce titre, nous vous demandons de nous contacter si cette case est cochée.

LA TYPOGRAPHIE

LES TITRES

La typo retenue est « GeoSansLight », libre de droits. Elle est utilisée exclusivement dans sa forme

majuscule et pour écrire les titres. La taille de la police varie selon les circonstances.

> GeoSansLight, 24 pt

PORTEZ CE VIEUX WHISKY AU JUGE BLOND QUI FUME

> GeoSansLight, en version grassée, 24 pt

PORTEZ CE VIEUX WHISKY AU JUGE BLOND QUI FUME

> GeoSansLight, en version italique, 24 pt

PORTEZ CE VIEUX WHISKY AU JUGE BLOND QUI FUME

Lisible, cette typographie a l'avantage d'avoir tous les caractères nécessaires à l'écriture, incorporés

à tous les logiciels de traitement de texte et de publication assistée par ordinateur.

PORTEZ CE VIEUX WHISKY AU JUGE BLOND QUI FUME SUR SON ILE INTERIEURE, A COTE DE L'ALCOVE OVOÏDE, OU LES BUCHES SE CONSUMENT DANS L'ATRE, CE QUI LUI PERMET DE PENSER A LA CÆNOGENESE DE L'ETRE DONT IL EST QUESTION DANS LA CAUSE AMBIGUË ENTENDUE A MOÿ, DANS UN CAPHARNAÛM QUI, PENSE-T-IL, DIMINUE ÇA ET LA LA QUALITE DE SON ŒUVRE

,?;:;!\$U%*2°\$£^`α&È"(-É_ÇÀ)=1234567890°#[[\\^@]/*-+€

LA TYPOGRAPHIE

LE CORPS DE TEXTE

La typo « Open Sans » est libre de droit et comporte 10 variantes. Voici les variantes « Regular », « Light » et « Bold » et leurs versions « Italic » :

> Open Sans Light, 10 pt

Portez ce vieux whisky au juge blond qui fume
Portez ce vieux whisky au juge blond qui fume

> Open Sans Regular, 10 pt :

Portez ce vieux whisky au juge blond qui fume
Portez ce vieux whisky au juge blond qui fume

> Open Sans Bold, 10 pt

Portez ce vieux whisky au juge blond qui fume
Portez ce vieux whisky au juge blond qui fume

Portez ce vieux whisky au juge blond qui fume sur son île intérieure, à côté de l'alcôve ovoïde, où les bûches se consomment dans l'âtre, ce qui lui permet de penser à la cœnogénèse de l'être dont il est question dans la cause ambiguë entendue à moyï, dans un capharnaüm qui, pense-t-il, diminue çà et là la qualité de son œuvre

,?,:;!\$u%*μ\$£^` ¨&è"(-é_çà)=1234567890°#[[\^@]}/*~+€

LES COULEURS

LES COULEURS PRINCIPALES

Les trois couleurs à utiliser principalement proviennent du logo.

> Bleu Valorys 1

C	87
M	42
J	21
N	1
R	1
V	124
B	165
# 017CA5	

> Bleu Valorys 2

C	78
M	24
J	6
N	0
R	0
V	153
B	204
# 0099CC	

> Marron Valorys

C	35
M	66
J	82
N	28
R	133
V	82
B	53
# 855235	

LES COULEURS

LES COULEURS SECONDAIRES

Ce sont les couleurs spécifiques à chaque service.

ADMINISTRATION	
C	92
M	67
J	10
N	32
R	20
V	68
B	119
# 144477	

INGÉNIERIE	
C	35
M	0
J	99
N	0
R	178
V	211
B	52
# B2D334	

FINANCES	
C	0
M	79
J	27
N	0
R	233
V	66
B	110
# E9426E	

COMMERCIAL	
C	0
M	70
J	96
N	0
R	243
V	111
B	38
# F36F26	

MÉCANIQUE	
C	50
M	40
J	49
N	8
R	138
V	132
B	135
# 8A8487	

CENTRE DE TRI	
C	63
M	0
J	31
N	0
R	78
V	193
B	188
# 4EC1BC	

COMMUNICATION	
C	12
M	14
J	95
N	1
R	227
V	203
B	44
# E3CB2C	

QUALITÉ SÉCURITÉ ENVIRONNEMENT	
C	0
M	94
J	89
N	0
R	238
V	52
B	48
# EE3430	

DÉCHETS VÉGÉTAUX	
C	79
M	23
J	100
N	9
R	59
V	164
B	83
# 3BA453	

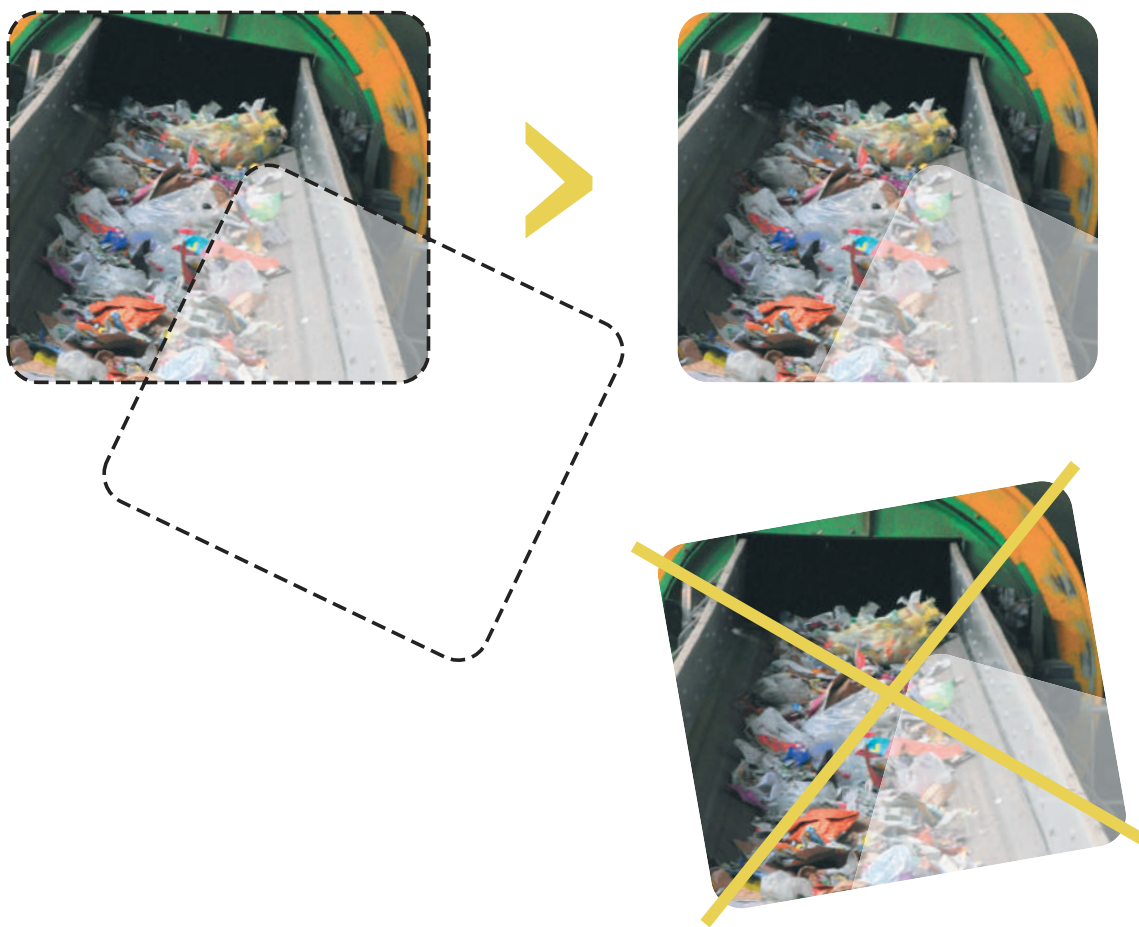
TRANSPORT	
C	51
M	94
J	24
N	24
R	117
V	39
B	99
# 752763	

USAGE DE LA PHOTOGRAPHIE

Les photographies dans un document sont utilisées dans le corps d'un document comme suit : l'image est insérée dans un rectangle aux bords arrondis ; et un autre rectangle, aux bords arrondis, y est superposé afin de créer une

opacité légère sur une zone correspondant à un quart du visuel.

Le cadre de la photographie est parallèle par rapport au format du document.



SIGNALISATION DES SERVICES

L'utilisation des visuels de signalisation permet l'identification rapide de la provenance d'un document. Il est à utiliser avec mesure et lorsque cela est nécessaire.

VISUEL 1

Le premier est composé de la dénomination du service (GeoSansLight Bold) et de la couleur secondaire correspondante (cf. Les couleurs).

Chaque service possède deux visuels de signalisation qui lui sont propres.

ADMINISTRATION

INGÉNIERIE

FINANCES

COMMERCIAL

MÉCANIQUE

TRANSPORT

DÉCHETS VÉGÉTAUX

CENTRE DE TRI

QUALITÉ SECURITÉ
ENVIRONNEMENT

COMMUNICATION

SIGNALISATION DES SERVICES

VISUEL 2

Le second est composé d'une photographie, de la dénomination du service (GeoSansLight Bold) et de la couleur secondaire correspondante en dégradé (cf. Les couleurs).



SIGNALISATION DES SERVICES



LES DÉCLINAISONS

La totalité des déclinaisons ne sont pas présentées dans ce document. Elles sont consultables en annexe.

Quelques éléments de papeteries donnent l'exemple du choix graphique des déclinaisons.

LA PAPETERIE

- les papiers à en-tête
- les cartes de visite et cartons de correspondance
- les factures
- les bulletins de salaire
- les courriers

LA COMMUNICATION EXTÉRIEURE

- les signatures et corps de mail
- les annonces et marchés
- le bloc contact

LES PUBLICATIONS

- les dossiers et communiqués de presse
- le journal d'information
- le journal interne
- le rapport annuel et sa synthèse

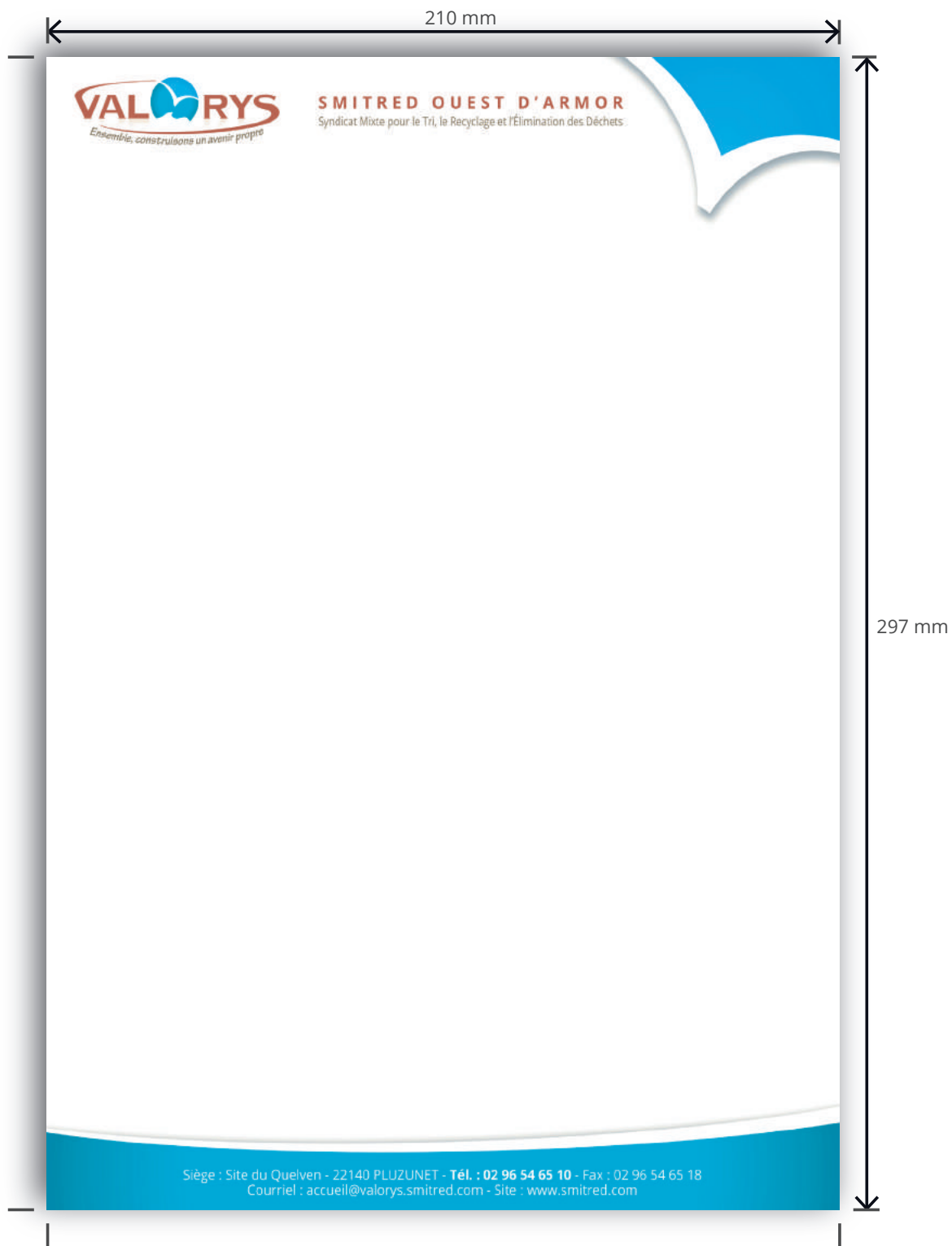
LES DOCUMENTS INTERNES

- les présentations Powerpoint (modèles)
- les documents Word (modèles)
- les documents service QSE (modèles)
- les documents service Commercial (modèles)

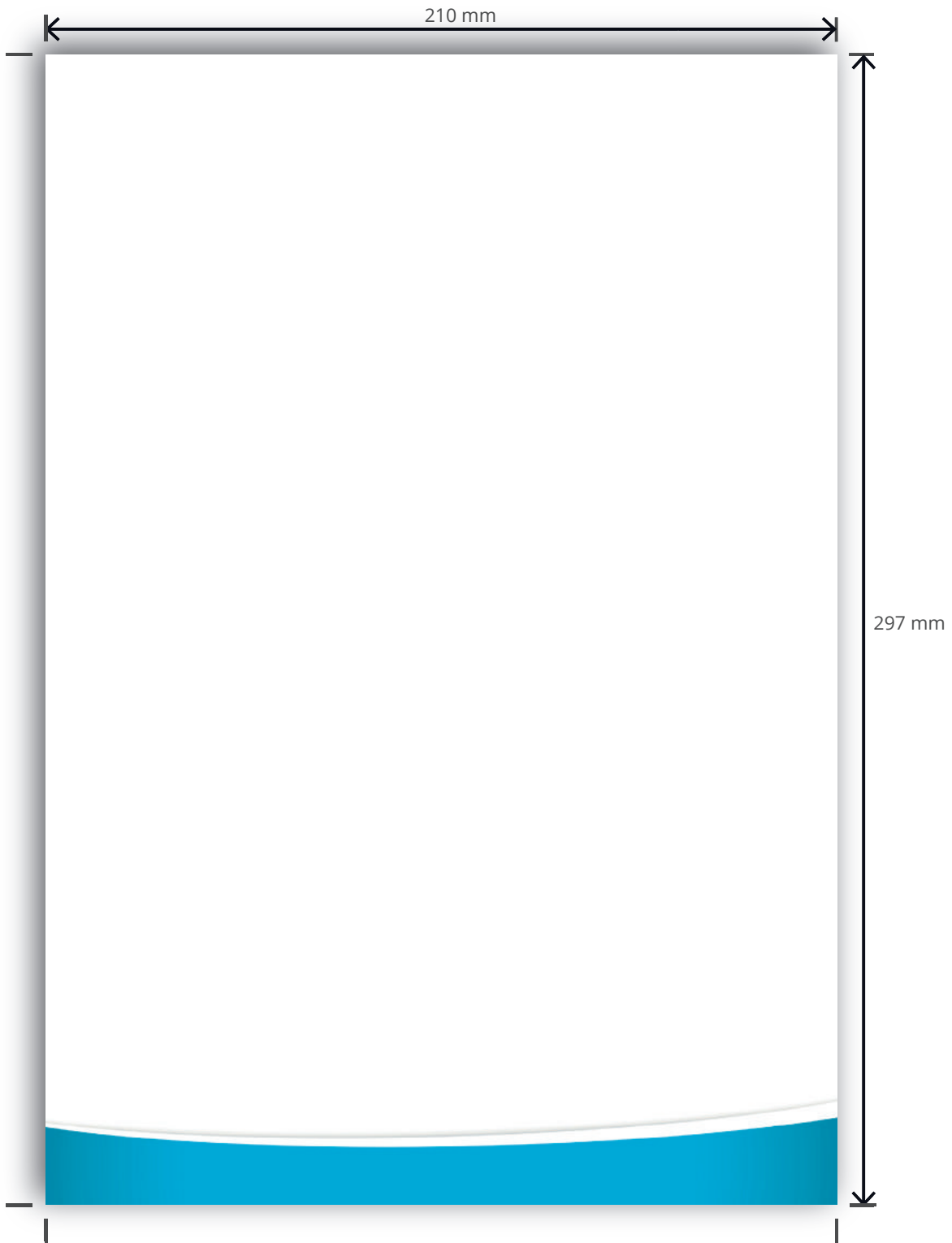
> Exemple de carte de visite



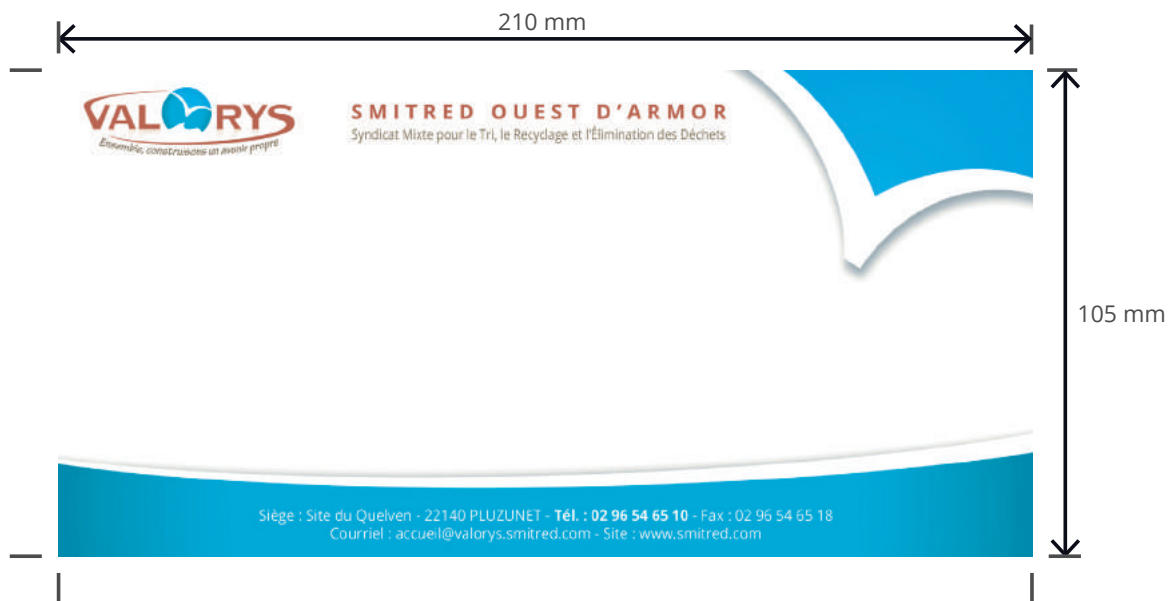
> Exemple de papier à en-tête



> Exemple de papier à en-tête (suite)



> Exemple de carte de correspondance





SMITRED Ouest d'Armor
Site du Quelven
22 140 PLUZUNET



02 96 54 65 10



02 96 54 65 18



communication@valorys.smitred.com



www.smitred.com

INFORMATION

Ce document est exploitable avec ses annexes.
Pour pouvoir en profiter, contactez-nous.